



Инновационные решения для управления складской логистикой от a-SIS



Сирил Лабурэ,
директор a-SIS Russia

Инновационные технологии в логистике развиваются быстрыми темпами. Инвестиции компаний в эту сферу растут, что связано с необходимостью повышения конкурентоспособности бизнеса за счет оптимизации логистических процессов. Мы изучаем логистические тренды на протяжении 30 лет, поэтому разработка и внедрение инноваций для a-SIS – это непрерывный процесс, обусловленный возрастающими потребностями наших клиентов, которые стремятся вывести бизнес на принципиально новый уровень. Инновации в логистике должны быть направлены на внедрение прогрессивных технологий в управление потоковыми процессами, что позволяет выявить скрытые резервы, разработать оптимальный набор процедур и операций и оптимизировать управление цепочками поставок в целом. Инновации, внедряемые в складскую логистику, решают задачи повышения скорости оборачиваемости запасов, роста прозрачности и непрерывности складских операций, а также высвобождения складских площадей.

Информационные технологии, в свою очередь, позволяют связать воедино разрозненные бизнес-процессы и повысить экономическую эффективность бизнеса. Современные WMS-системы становятся более функциональными и интегрируются с модулями по управлению транспортом и системой управления заказами. Для сегодняшнего рынка информационных технологий характерен высокий темп изменений. С одной стороны, спрос на современные решения стимулирует появление на рынке более совершенных технологий, которые, к сожалению, едва появившись на рынке, практически сразу морально устаревают. Поэтому важно создавать продукт на опереже-

ние. В последние годы мы наблюдаем стремительное развитие облачных технологий, которые позволили снизить расходы компаний за счет того, что отпала необходимость инвестировать в собственную инфраструктуру. Это повысило гибкость бизнеса с точки зрения управления затратами. Решение a-SIS On Demand позволяет снизить как логистические, так и административные издержки компании, поскольку режим SaaS предоставляет уникальную возможность платить только за необходимый объем операций, а значит, масштабировать решение исходя из потребностей бизнеса. Сегодня растет потребность бизнеса в скорости обработки информации и приня-



тия решений. Поэтому комплектации WMS включают различные мобильные приложения, позволяющие работать через мобильные интерфейсы без привязки к одной базе. В настоящий момент мы работаем над новым инструментом подготовки заказов, основанном на технологии световых барьеров, благодаря чему операции можно будет выполнять одним движением руки. Эта технология расширяет наши представления о мобильности.

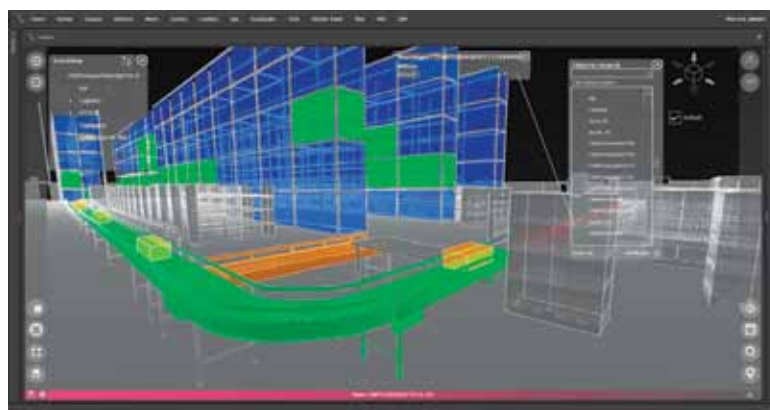
a-SIS каждый год выводит на рынок два варианта программного обеспечения и одно глобальное нововведение. В 2013 году мы предложили прогрессивное SaaS-решение a-SIS On Demand, о котором упоминали ранее, а в 2014-м выпустили новую версию OMS нашего флагманского решения LM ORDER MANAGER, в ответ на современные требования розничной многоканальной торговли, которая столкнулась с растущей сложностью управления логистической сетью. Появилась потребность строго гарантировать сроки доставки, чтобы предоставить конечным потребителям возможность приобрести товар через множество доступных каналов: розничный магазин, интернет-магазин и т.д. С момента первого применения решения OMS на логистическом комплексе крупного игрока рынка электронной коммерции прошло уже 4 года (а ведь рынок многоканальной торговли только начинает активно развиваться), поэтому теперь у нас есть проверенное решение, которое мы предлагаем своим клиентам.

Как видно из приведенного примера, наши клиенты активно вовлечены в процесс разработки инновационных решений. a-SIS постоянно организует встречи и веб-конференции, в ходе которых можно обсудить актуальные тенденции и проблемы, что позволяет не только следить за новостями, быть в курсе последних событий, но и видеть процессы глазами клиентов. Взгляд со стороны заказчика дает нам возможность развиваться вместе с ним и предлагать решения, сфокусированные на особенностях бизнеса. Например, была выпущена приборная панель, которая связана с нашими инструментами управления и контроля склада. Для ее разработки мы провели опрос среди клиентов, чтобы выяснить, какие показатели наиболее значимы для них. Затем мы синтезировали их ответы и разработали финальное решение. Это еще раз подтверждает, что наш подход заключается в том, чтобы создавать и предлагать клиентам максимально полезные инструменты. За последние годы специалисты a-SIS:

- в сотрудничестве с партнером разработали действующий прототип head-up дисплея;

- для сферы электронной торговли изобрели специальную тележку, которая контролируется с помощью световых дисплеев put-to-light;
- усовершенствовали мультимодальное голосовое решение, позволяющее оптимизировать диалоги;
- создали систему захвата продукции исходя из ее габаритов и веса для автоматической интеграции этих характеристик в WMS.

В 2015 году, после двухлетней разработки и тестирования прототипа, мы предлагаем a-SIS View – инновационное 3D-решение, которое позволяет наблюдать и контролировать логистическую среду компании, т.е. все складское оборудование. Это решение переносит складские процессы в трехмерное приложение, которое получает и обрабатывает информацию из различных источников: WMS (или WCS), данных оборудования, детекторов дыма, систем сигнализации и т.д. До сих пор эти элементы систем управления жизнедеятельностью склада не могли взаимодействовать друг с другом, операторы не имели единого решения для мониторинга и наблюдения за всеми аспектами логистической инфраструктуры и деятельности. С помощью a-SIS View появляется возможность объединить все системы, чтобы контролировать их в полном объеме. Мы предлагаем



веб-интерфейс, позволяющий осуществить 3D-тур по складскому комплексу, проанализировать пространство склада и расположение товаров, получить данные о заполнении ячеек и т.д.

Приложение a-SIS View доступно для планшетов и смартфонов, что позволяет принимать управленческие решения независимо от местонахождения оператора. Благодаря удобному интерфейсу оператор может виртуально перемещаться по складу, находить искомое, но при этом не передвигаться физически. Это особенно полезно в экстремальных условиях, например, при очень низких температурах хранения. Решение a-SIS View предоставляет пользователям много преимуществ – ведь чем больше инструментов управления складом внедрено, тем сложнее отслеживать их деятельность. С помощью глобальной системы наблюдения и контроля мы даем клиентам возможность получить полную информацию, в частности путем отображения всех элементов склада и геолокации.

a-SIS View также позволяет:

- правильно организовать человеческие ресурсы для технического обслуживания склада. Можно выявлять и отмечать дефекты и поломки оборудования, отмечать ошибки, что необходимо для работы контролеров. Технический персонал получает доступ к консоли с помощью планшета или смартфона. Это позволяет сразу направиться к месту возникновения проблем и сэкономить время;
- выявлять и отмечать на плане склада зоны, где места хранения не справляются с объемом потоков, что способствует идентификации узких мест;
- воспроизводить различные виды активности на складе и визуализировать их, как в фильме. Кроме того, эти процессы можно моделировать, что позволяет разработать визуальную карту процессов. С помощью a-SIS View можно проверить новые настройки и операции до их внедрения в складские бизнес-процессы.

Приложение a-SIS View эксклюзивно разработано нами совместно с партнером – компанией Stereograph, которая была основана в 2007 году и предлагает различные 3D-инструменты и решения. Это позволило a-SIS значительно усилить компетенции в данном направлении. Мы использовали передовые технологии и опыт экспертов для разработки действительно уникального складского решения.



LOGISTICS MANAGER SUITE

Целая вселенная решений
APS, OMS, WMS, WCS, TMS

СПЕКТР РЕШЕНИЙ, ПОЛНОСТЬЮ АДАПТИРУЕМЫХ ПОД СПЕЦИФИКУ ВАШЕЙ ОТРАСЛИ

- Полный спектр функциональных возможностей APS, OMS, WMS, WCS, TMS
- Программный пакет, доступный как для средних и малых предприятий, так и для крупных компаний
- Управление механизированными и немеханизированными складами
- Контроль над небольшими, средними и большими объемами логистической деятельности
- Обработка мультимедийных товаропотоков
- Соответствие самым высоким стандартам отслеживаемости



РАСПРЕДЕЛИТЕЛЬНАЯ ЛОГИСТИКА

ПОСТАВКИ ЛОГИСТИЧЕСКИХ УСЛУГ
ПЕРЕВОЗЧИКИ
СПЕЦИАЛИЗИРОВАННАЯ ДИСТРИБУЦИЯ

МУЛЬТИКАНАЛЬНАЯ ЛОГИСТИКА

РОЗНИЧНАЯ ТОРГОВЛЯ
ЭЛЕКТРОННАЯ КОММЕРЦИЯ
ПРОДАЖИ НА ДОМУ
САМОВЫВОЗ

ПРОИЗВОДСТВЕННАЯ ЛОГИСТИКА

ПРОМЫШЛЕННЫЕ ТОВАРЫ
ПИЩЕВАЯ ПРОМЫШЛЕННОСТЬ
МЕДИКО-ФАРМАЦЕВТИЧЕСКАЯ ПРОМЫШЛЕННОСТЬ

www.a-sis.com

КОНТАКТ : cyril.labouret@a-sis.com

SAVOYE A DIVISION OF **LEGRIS INDUSTRIES**