



КАЧЕСТВЕННЫЙ СКЛАД ЗА 90 ДНЕЙ

НОВОЕ СЛОВО В СЕГМЕНТЕ LIGHT INDUSTRIAL ОТ КОМПАНИИ COMITAS

Ниша качественных складов площадью до 5000 м² с возможностью многоуровневого хранения является относительно неразвитой в России. Одна из причин этого – дороговизна существующих решений и недоступность девелоперов на местах для предприятий, которые нуждаются в таких складских помещениях.

На сегодняшний день нелегко найти качественного генподрядчика для строительства небольшого склада класса «А», с опцией «все включено», стоимостью ниже 30 000 руб. за квадратный метр как в Москве и области, так и в отдаленных от столицы регионах.

Компания COMITAS предлагает новый формат небольших складов класса «А» – САМОНЕСУЩИЙ СКЛАД на стеллажах от Торгового Дома Кифато МК.

Компания разработала усиленный вариант стеллажной конструкции, получив разрешение по пожаростойкости R15, и имеет право проектировать и строить на основании данного ноу-хау здания, регистрируемые как «капитальное строительство», на стеллажных конструкциях, являющихся несущими конструкциями самого здания.

COMITAS является членом СРО по генпроектированию и генеральному строительному подряду.

Срок строительства такого склада размером до 5000 м², включающего в себя бетонное основание, несущие металлические конструкции, стеновые сэндвич-панели, кровельное покрытие, ворота и освещение – 100 дней. Стоимость такого здания составляет порядка 21 000 руб. за квадратный метр.

Эффективность использования площади «по полу» в соотношении с паллетоместами составляет 1:2. То есть на площади склада в 1 000 квадратных метров помещается 2000 стандартных паллетомест. Данный результат достигается за счет высокой эффективности использования каждого квадратного метра здания по технологии строительства САМОНЕСУЩЕГО СКЛАДА.

САМОНЕСУЩИЙ СКЛАД от компании COMITAS – это строительство настоящего формата «built to suit».

Данная технология строительства не привязана к шагам колонн и может быть построена на участке практически любой геометрической формы и высоты.

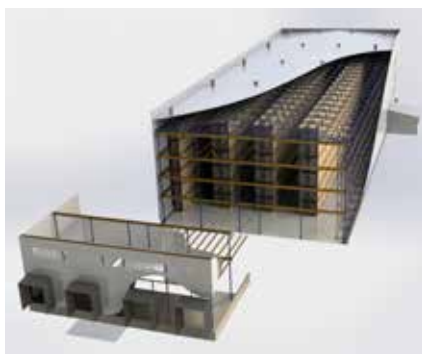
Приятным бонусом такого типа строительства является возможность первоначально построить склад требуемой в настоящее время площади и емкости и легко достроить или добавить линии стеллажных несущих конструкций в дальнейшем. Преимуществом является возможность при необходимости разобрать здание и с минимальными потерями собрать его в другом месте.

САМОНЕСУЩИЙ СКЛАД от COMITAS может быть построен как на обычных фронтальных или узкопроходных стеллажных конструкциях, так и глубинных (набивных), мезонинах, консольных или смешанного типа на усмотрение заказчика. Строительство может быть организовано по стандартам LEED или BREEAM.

Далее рассмотрим возможные конфигурации.

Самонесущий склад на базе фронтальных стеллажей

Фронтальные стеллажи предназначены для хранения грузов и товаров различных габаритов, наименований и технических характеристик. Складирование производится в паллетах, размещаемых на полках. Конструкция состоит из отдельных элементов и монтируется в одну или две линии произвольной длины. Количество ярусов выбирается исходя из потребностей покупателя. Балки регулируются по высоте с шагом в 50 мм. Система хранения легко трансформи-



▲ Рисунок 1. Самонесущий склад на базе фронтальных стеллажей

руется: при необходимости ее можно расширять или надстраивать в высоту. Фронтальные стеллажные системы состоят из вертикальных рам с шагом перфорации 50 мм и поперечных балок различной длины. К стойкам балки крепятся с помощью специальных зацепов. Также конструкции комплектуются фиксаторами, предохраняющими горизонтальные балки систем хранения от выбивания вилами складской погрузо-разгрузочной техники.

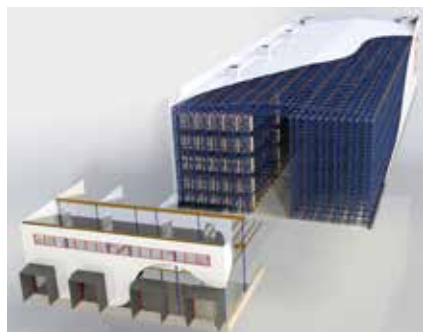
Самонесущий склад на базе глубинных стеллажей

В случае если компания располагает однородной продукцией в паллетах, и ей необходимо хранение товаров с большим сроком годности, а также нужно решить задачу размещения максимального количества единиц товара в помещении склада, идеальным решением будет самонесущий склад на глубинных стеллажах.

Основное преимущество такой стеллажной системы – высокая степень использования объема помещения склада. Эффективность использования помещения возрастает до 50–60% от общей площади склада, что на 25% выше, чем при использовании фронтальных стеллажей.

Самонесущий склад на базе консольных стеллажей

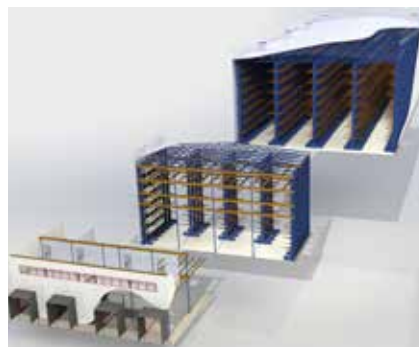
Для компаний, которым требуется в короткие сроки развернуть качественную площадку для хранения негабаритных и длинных грузов и товаров, подойдет самонесущий склад, конструкция которого базируется на консольных стеллажах системах. Данный вид стеллажных конструкций не ограничивает предмет, подлежащий хранению, рамками ячейки или секции и позволяет хранить грузы любой длины.



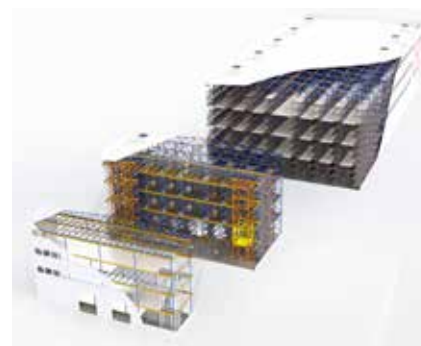
▲ Рисунок 2. Самонесущий склад на базе глубинных стеллажей

Самонесущий склад на базе мезонинных конструкций

Самонесущий склад может быть реализован также на удобной многоярусной стеллажной конструкции, позволяющей увеличивать складскую площадь в несколько раз, – мезонине. Он может использоваться как для зоны хранения штучного товара, товара в коробках, пластиковых или метал-



▲ Рисунок 3. Самонесущий склад на базе консольных стеллажей



▲ Рисунок 4. Самонесущий склад на базе мезонинных конструкций


лических контейнерах на полках, так и для зоны комплектации.

Принцип «одного окна», реализуемый компанией, и предлагаемый спектр оборудования позволяют вывести процесс строительства склада на качественно новый и более эффективный уровень.

ЦЕНА
СОБСТВЕННОГО
СКЛАДА **=** **5 лет**
СТОИМОСТИ
АРЕНДЫ

СКЛАД 2000 м² ЗА 90 ДНЕЙ ПОД КЛЮЧ
РАБОЧАЯ ВЫСОТА 12 М
ВМЕСТИМОСТЬ 4 000 П/М
СТОИМОСТЬ 21 000 ₪ м²

СТОИМОСТЬ ОБЪЕКТА ВКЛЮЧАЕТ:

- ПОЛ (ОТ 7 ТОНН НА М²)
- СТЕЛЛАЖИ  **KIFATO MK**
ТОРГОВЫЙ ДОМ
- СЭНДВИЧ-ПАНЕЛИ
- КРОВЛЯ (МЕМБРАНА)
- ОСВЕЩЕНИЕ
- ВОРОТА

На правах рекламы.